



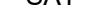









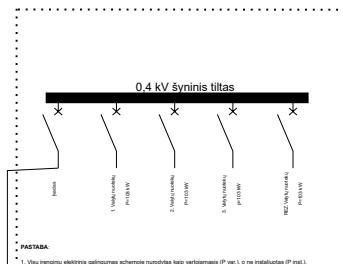
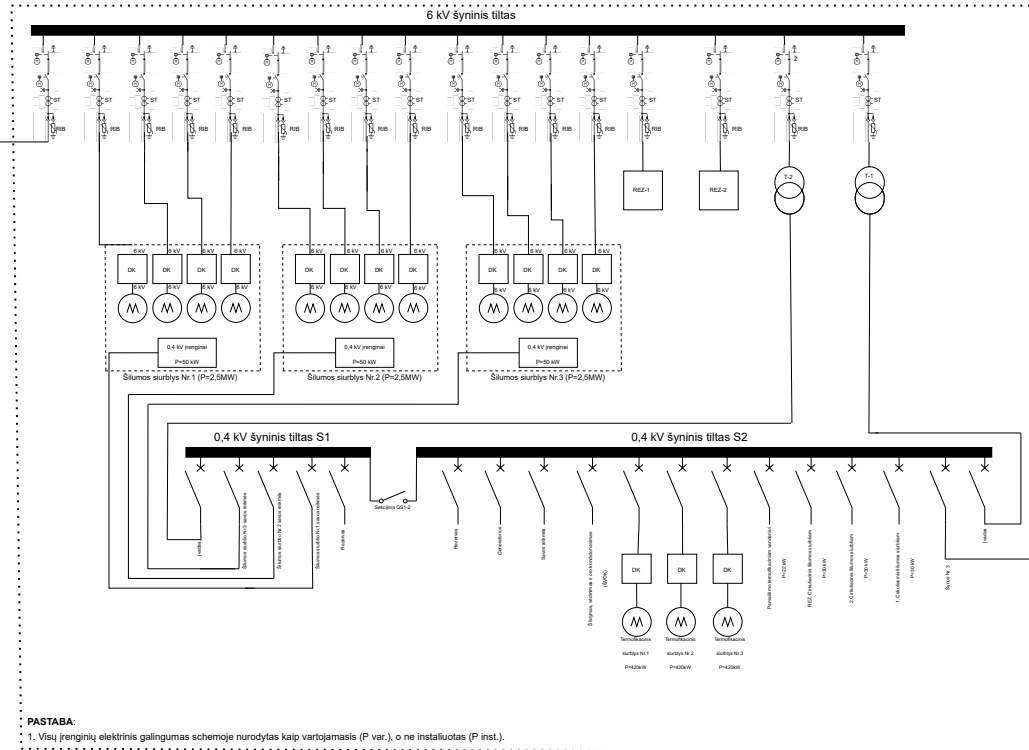
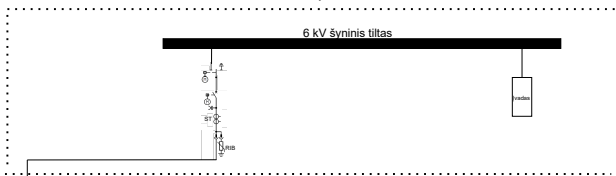
	Uždaroji armatūra, rankinio valdymo		KŠS Kompresorinis šilumos siurblys
	Uždaroji armatūra, su el. pavara		ŠAT Šilumos akumuliacinė talpa
	Reguliuojantis vožtuvas su el. pavara		Skaitiklio debitomatis debitomatis
	Trieigis reguliuojantis vožtuvas su el. pavara		Temperatūros jutiklis
	Atbulinis vožtuvas		Terpės tekėjimo kryptis
	"Y" tipo filtras		Srautų susikirtimo vieta
	Siurblys su el. varikliu ir dažnio keitikliu		Srautų prasilenkimo vieta
			Privirinama sferinė aklė

	2025-12						
LAIDA	ĮŠLEIDIMO DATA	LAIDOS STATUSAS. KEITIMO PRIEŽASTIS (JEI TAIKOMA)					
KVAL. PATV. DOK. NR.				STATINIO PROJEKTO PAVADINIMAS			
				KONCEPCINIŲ SPRENDINIŲ ATASKAITA DĖL NUOTEKŲ ŠILUMOS PANAUDOJIMO, PROJEKTO ĮGYVENDINIMUI TINKAMŲ LOKACIJŲ ĮVERTINIMO IR SPRENDINIŲ PALYGINIMO			
				STATINIO NUMERIS IR PAVADINIMAS			
	Braižė			VISI STATINIAI			
					DOKUMENTO PAVADINIMAS		
				KŠS IR ŠAT PRIJUNGIMO PRINCIPINĖ SCHEMA			
				0			
It	STATYTOJAS IR (ARBA) UŽSAKOVAS			DOKUMENTO ŽYMUO		LAPAS	LAPŲ
				PRIEDAS Nr. 4		1	1

6 kV TE-3 skirstykla 10 MW



PASTABA:
1. Visų įrenginių elektrinės galios nurodytas kaip vertojamasis (P var.), o ne instaliuotas (P inst.).